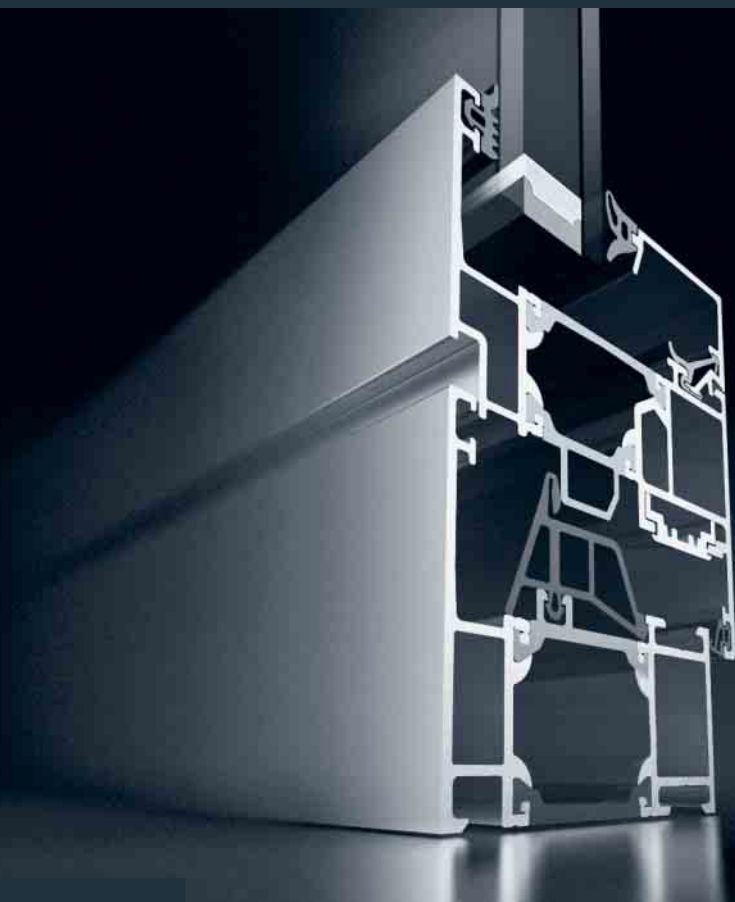


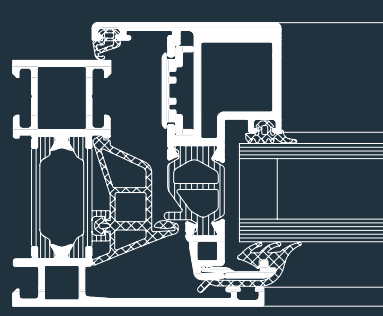
# Schüco Fenster AWS 65

## Schüco Window AWS 65



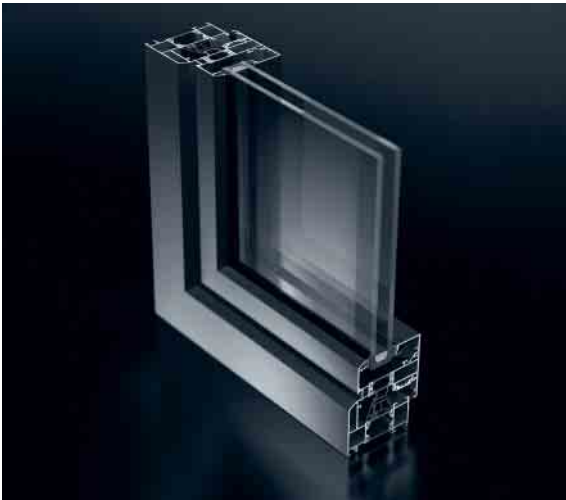
Das Basis-Fenstersystem Schüco Fenster AWS 65 mit umfangreichem Sortiment zur ideenreichen Gestaltung eignet sich unter anderem für Blockkonstruktionen mit einer Bautiefe von 65 mm.

The basic window system, Schüco Window AWS 65, with a comprehensive range for imaginative designs, is particularly suitable for block constructions with a basic depth of 65 mm.



Schüco Fenster AWS 65 BS  
Maßstab 1:2  
Schüco Window AWS 65 BS  
Scale 1:2

## Schüco Fenster AWS 65 Schüco Window AWS 65



**Schüco Fenster AWS 65 RL**  
System mit abgeschrägter Außenkontur  
**Schüco window AWS 65 RL**  
System with bevelled exterior contour

- Verbesserte Wärmedämmung bei 65 mm Bautiefe:  $U_f$ -Werte von 2,2 W/m<sup>2</sup>K (Ansichtsbreite 117 mm)
- Optional als flächenbündiger oder nach außen öffnender Flügel
- Breites Profilsortiment inklusive der Designsysteme Schüco AWS 65 RL (Residential Line), Schüco AWS 65 SL (Soft Line) und Schüco AWS 65 MC (Multi Contour)
- Kompatibel zum Türenprogramm Schüco ADS
- Improved thermal insulation for basic depths of 65 mm:  $U_f$  values of 2.2 W/m<sup>2</sup>K (face width 117 mm)
- Available as flush-fitted or outward-opening vent
- Wide profile range including the design systems Schüco AWS 65 RL, (Residential Line) Schüco AWS 65 SL (Soft Line) and Schüco AWS 65 MC (Multi Contour)
- Compatible with Schüco ADS door range



**Schüco Fenster AWS 65 SL**  
Variante mit abgerundeter Außenkontur  
**Schüco window AWS 65 SL**  
Version with rounded external contour

### Technische Daten Technical data

Prüfung	Norm Standard	Wert Value	Test
Wärmedämmung	DIN EN ISO 10077-2	$U_f = 2,2 \text{ W/m}^2\text{K}$ <sup>1)</sup>	Thermal insulation
Schalldämmung	DIN EN 20140	bis up to SSK 5	Noise reduction
Einbruchhemmung	DIN V ENV 1627	WK3	Burglar resistance
Schlagregendichtheit	DIN EN 12208	Klasse Class 9a	Watertightness
Luftdurchlässigkeit	DIN EN 12207	Klasse Class 4	Air permeability
Windlastwiderstand	DIN EN 12210	Klasse Class C5/B5	Wind resistance

<sup>1)</sup>Ansichtsbreite 117 mm <sup>1)</sup>117 mm face width

Schüco International KG  
www.schueco.com